

# PROXIMIDADE DE GARIMPO, RIOS E LAGOS NA AMAZÔNIA

A B R I L 2 0 2 4

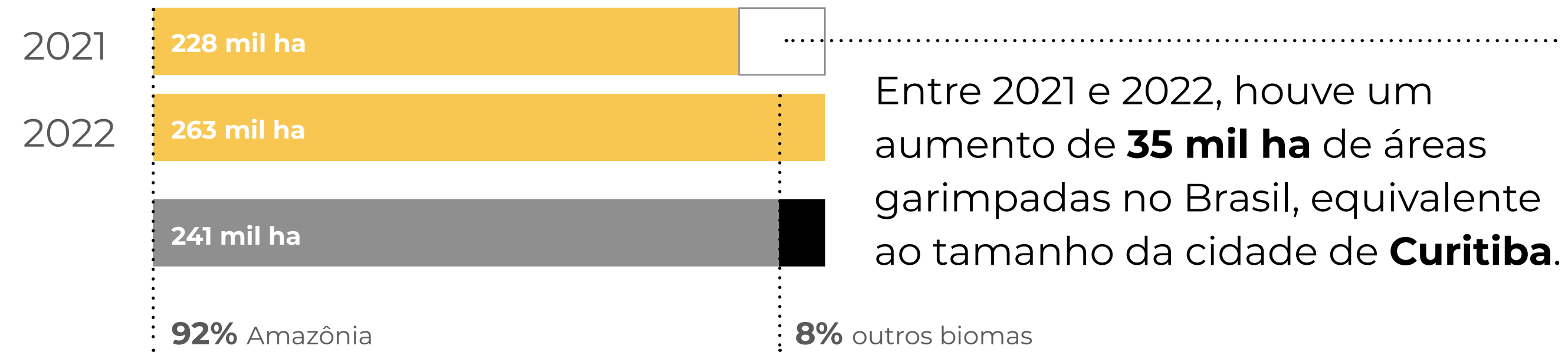
Para saber mais: [mapbiomas.org](https://mapbiomas.org)





# ÁREA DE GARIMPO E SUPERFÍCIE DE ÁGUA NA AMAZÔNIA

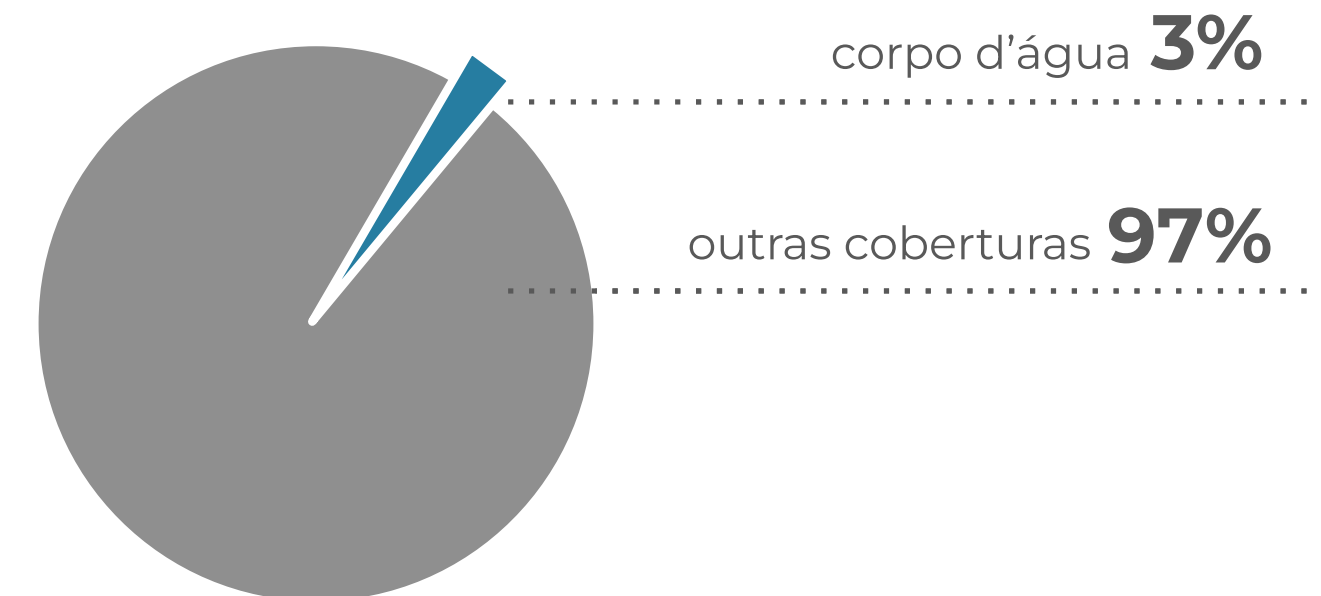
2

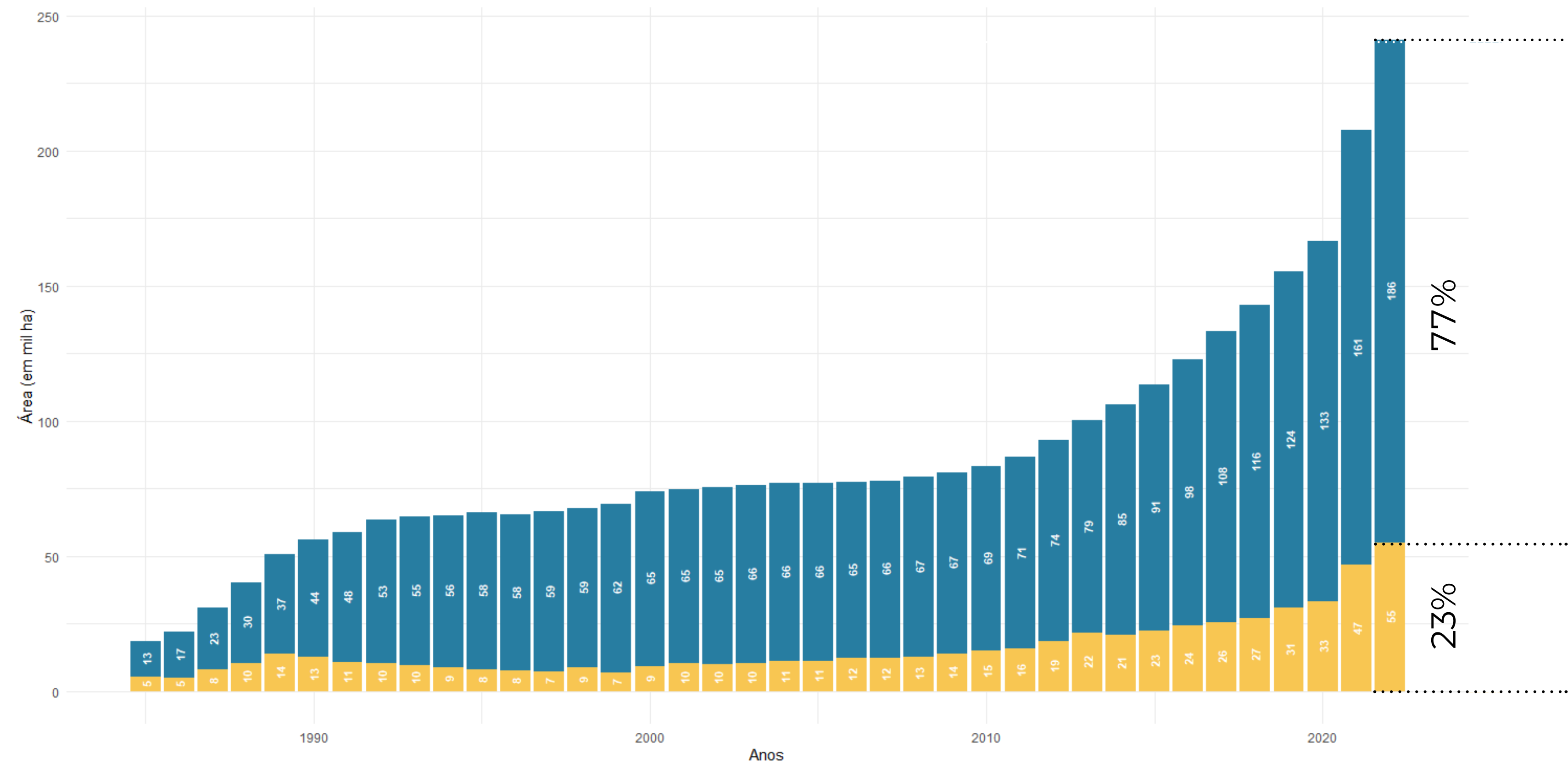


Em 2022,  
**92%**  
da área garimpada  
está na **Amazônia**

Os corpos d'água do bioma representam cerca de 3% de sua cobertura total em 2022, com **11,9 milhões de hectares**.

## SUPERFÍCIE DE ÁGUA NA AMAZÔNIA





77%

da área de garimpo em 2022 na Amazônia está localizada até **500m de corpos de água\***

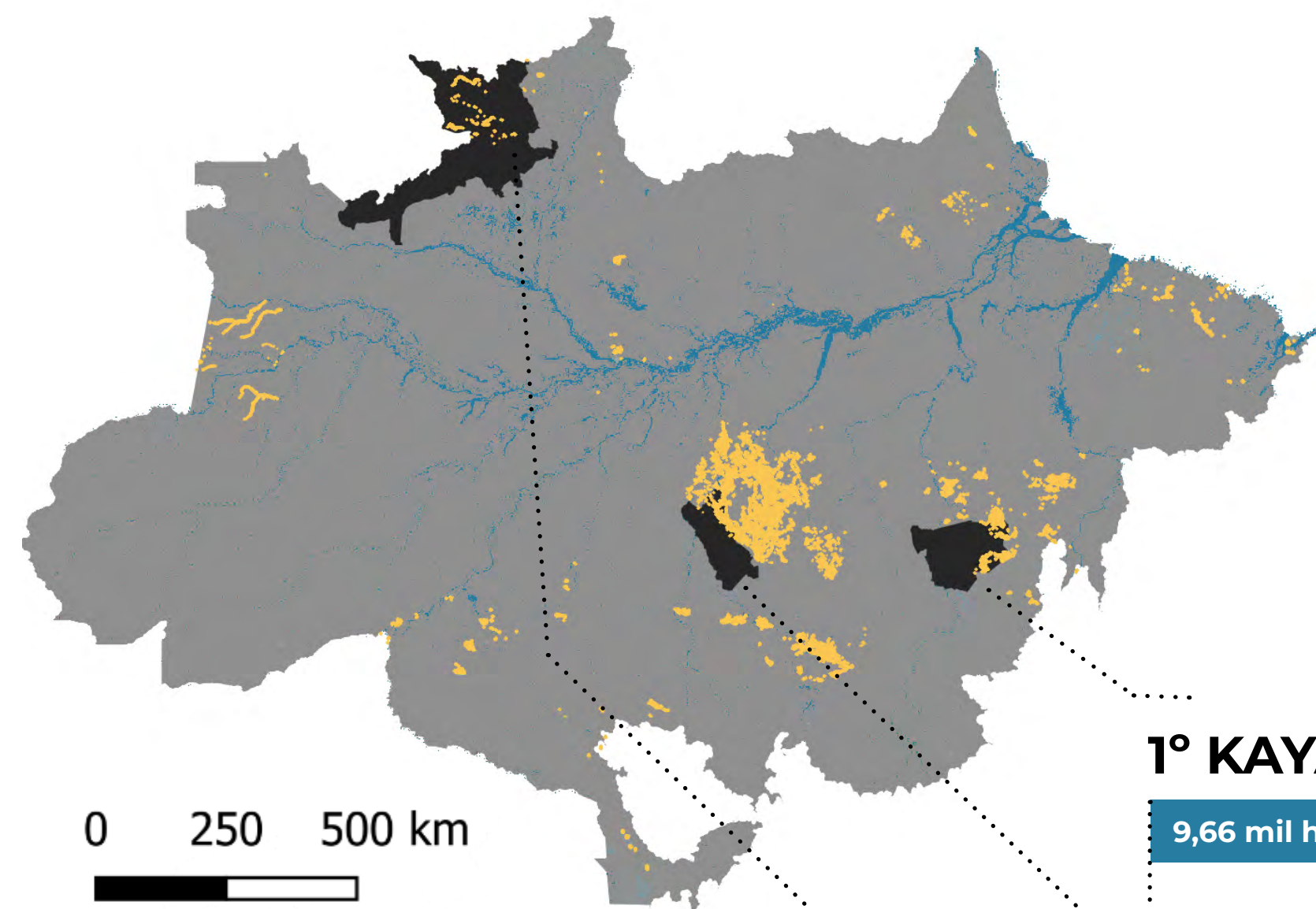
DISTÂNCIA DE CORPOS D'ÁGUA

Garimpo até 500m d'água    Garimpo a partir de 500m d'água

\*corpos d'água possíveis de serem identificados por imagens de satélite Landsat (30m de resolução), o que pode desconsiderar rios e córregos mais estreitos e/ou cobertos por copas de árvores.



## TERRAS INDÍGENAS COM MAIOR ÁREA DE GARIMPO NA AMAZÔNIA



### DISTÂNCIA DE CORPOS D'ÁGUA

- Garimpo até 500m d'água
- Garimpo a partir de 500m d'água

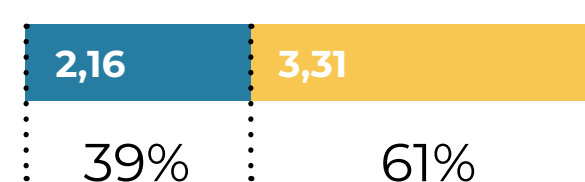
## 25,1 mil

de áreas garimpadas na **Amazônia** estão localizadas em **Terras Indígenas**, representando **10%** do total do bioma

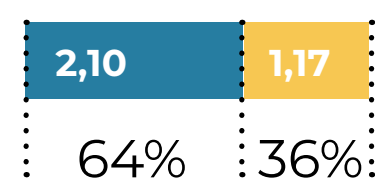
### 1° KAYAPÓ (13,79 mil ha)



### 2° MUNDURUKU (5,46 mil ha)

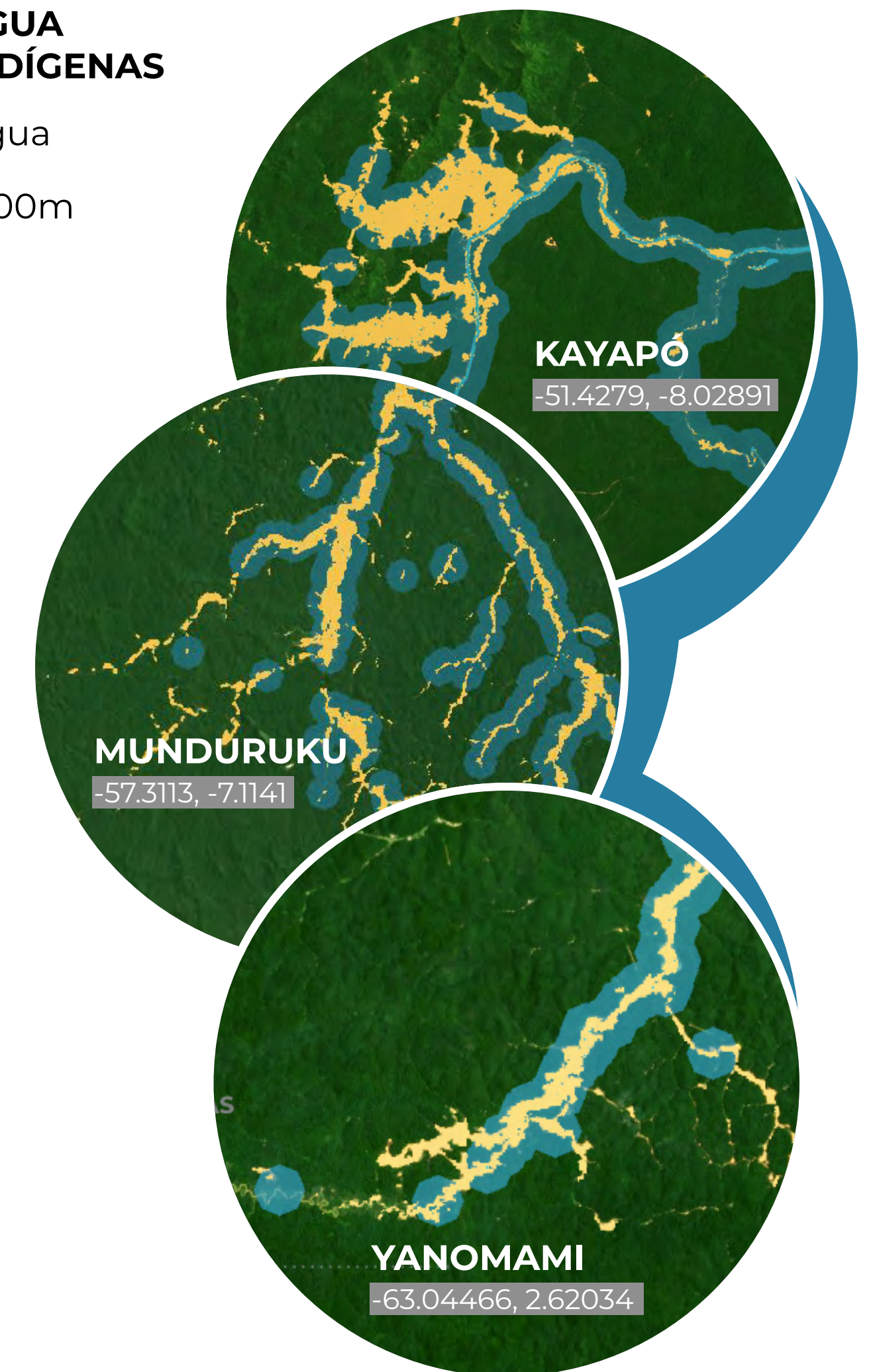


### 3° YANOMAMI (3,27 mil ha)



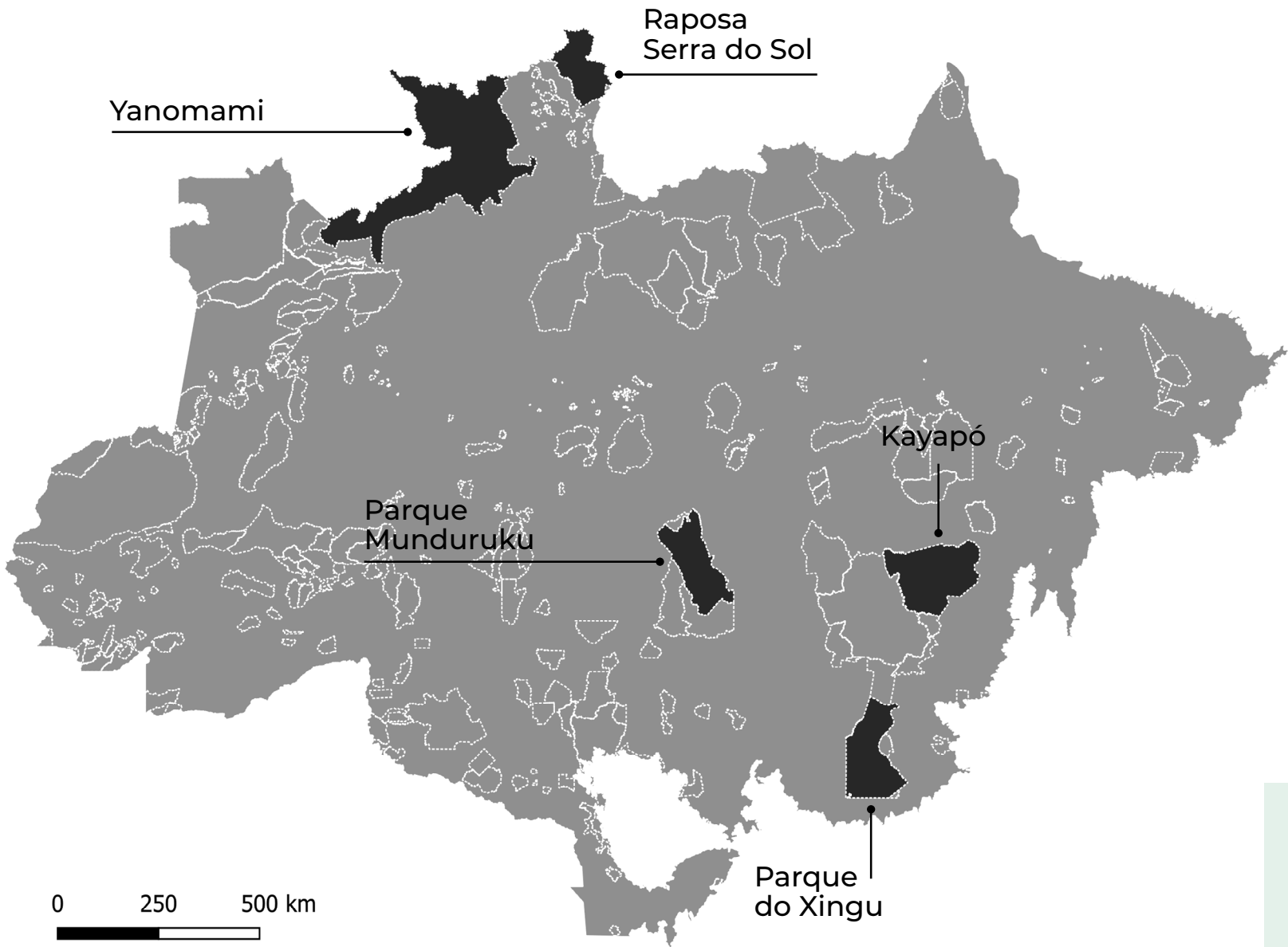
### GARIMPO E ÁGUA EM TERRAS INDÍGENAS

- Corpos d'água
- Buffer de 500m
- Garimpo





TERRITÓRIOS INDÍGENAS COM MAIOR NÚMERO DE PISTAS DE POUSO



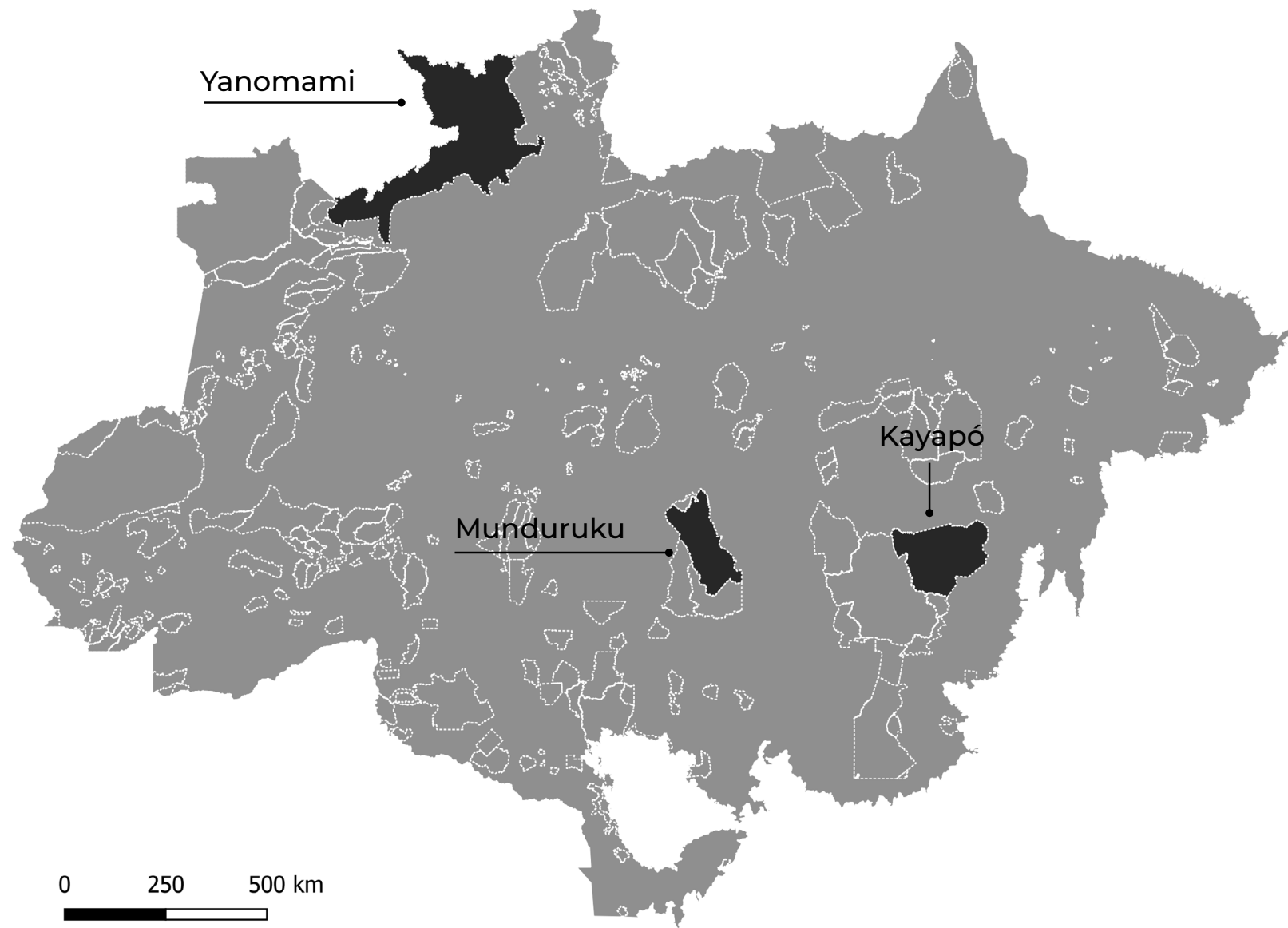
3 das 5 TIs

com maior quantidade de pistas de pouso, são também as de maior área garimpada:

**Kayapó (13,79 mil ha),  
Munduruku (5,46 mil ha),  
Yanomami (3,27 mil ha).**

Ranking	Territórios Indígenas (TIs)	Pistas
1	Yanomami	75
2	Raposa Serra do Sol	58
3	Kayapó	26
4	Munduruku	21
5	Parque do Xingu	21

NO INTERIOR DE TIS A PROXIMIDADE GARIMPO-PISTA É MAIOR



Ranking	Territórios Indígenas (TIs)	Quantidade de pistas a menos de 5 km
1	Yanomami	34% (28 de 75 pistas)
2	Kayapó	35% (9 de 26 pistas)
3	Munduruku	80% (17 de 21 pistas)

**FONTE** Coleção 8 do MapBiomas de mapas anuais de cobertura e uso da terra do Brasil; Coleção 2 do MapBiomas Água de mapas anuais de superfície de água do Brasil; Versão 1.2 do Mapeamento de pistas de pouso da Amazônia.